

レベル2

エキソアレ

謎とき

夏休みの大冒険

8/9

8/21

eki soare
エキソアレ西神中央

まずは公式LINEで
1問目の謎を解いてね!

1問目の答えが
2~4問目の謎をとく
ヒントになっているよ!



すすめ方

1 LINEで1問目の謎を配信

LINEの友だち登録されている方、限定キーワード入力すると1問目の謎と最後の謎が配信されるよ。



1問目の答えが
2~4問目の
謎をとくヒントに。

2次元コード
を読み取って
冒険を始めよう!



2 館内で謎ときMAPをGET!

謎ときMAP 配布場所

1F 正面入口・各謎ときポスター設置箇所

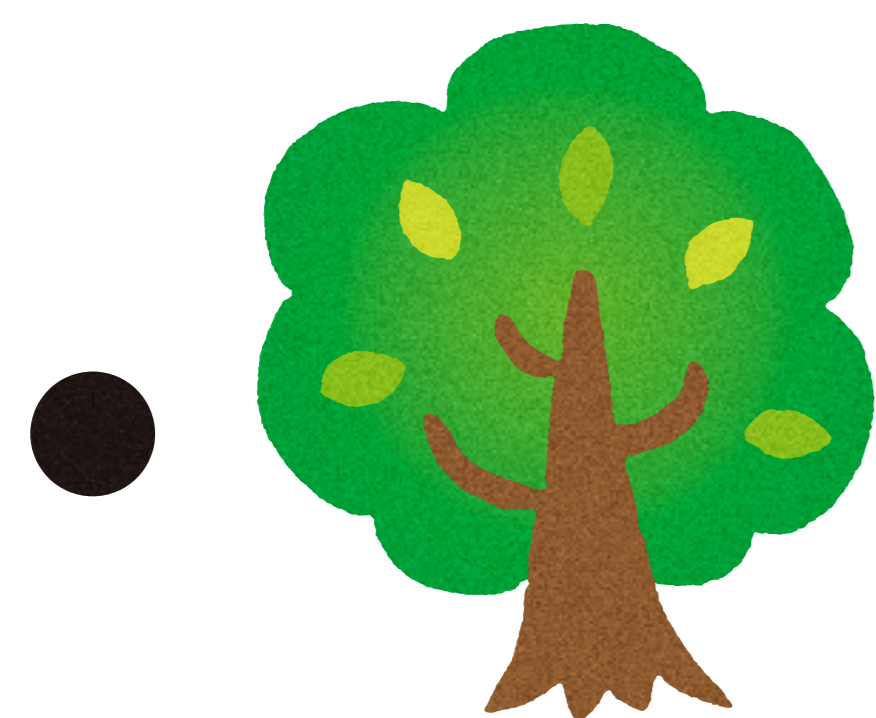
3 館内3カ所で謎をとこう!

4 引き換えクーポン
プレゼント!

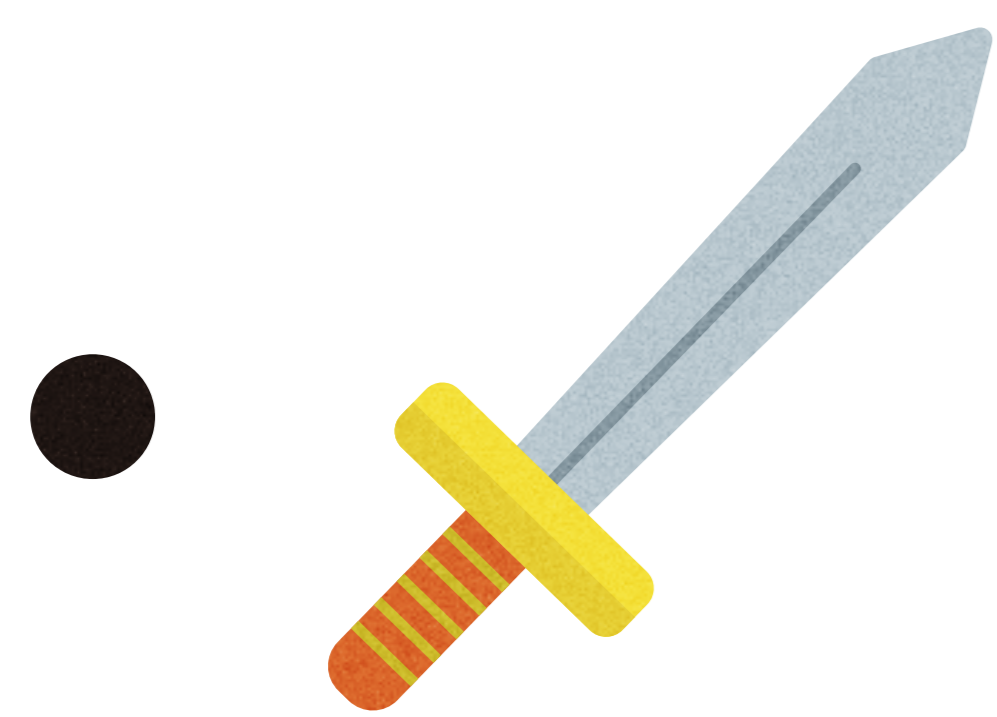
5 500円分のお買物券
プレゼント!

景品交換場所

5F エコスカードセンター



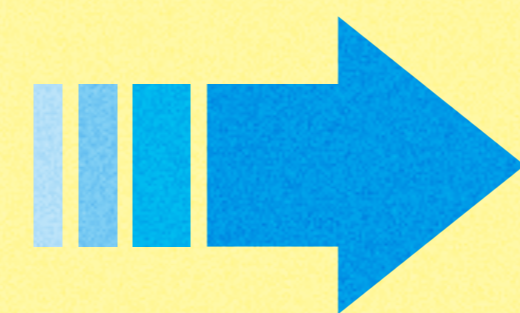
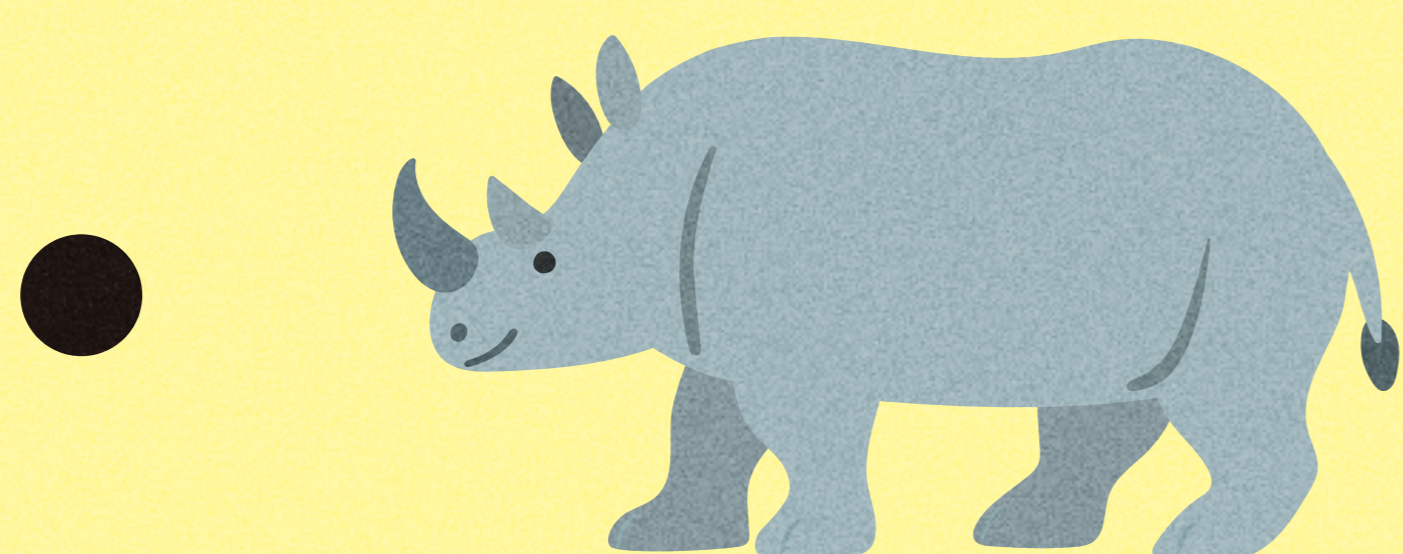
... はれつやくもりんのこと



... チェバックすること



これは何と書いてあるでしょう?



ヒントは
こちら!



※おみせのスタッフは、なそのヒントやこたえをしらないよ。※レベル1のなぞをときたい方はHPをごらんください。